

JSNだより

2026
No. 30
SUMMER

Life Life Life With Community



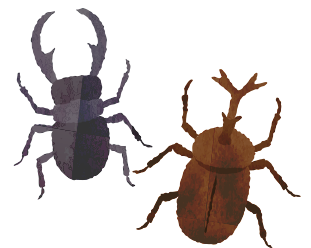
Photo by 中澤 仁

Jin-i-kai-Sennenmura-Network dayori No.30

日差しサマサン、
太陽の光とがき水で元気チャージ!!



- 1 通所事業部 部長 ごあいさつ
仁医会の健康献立
- 2 新役職者紹介
JSN祭りのお知らせ
- 3 なかざわ記念クリニック 予防レシピ
- 4 クラブ活動 新サークル紹介
- 5 JSN新人紹介



私たちは地域で求められる
医療・福祉サービスを実践し、
さらなる向上を目指します。

JSN
Life Life Life With Community

医療法人
仁医会

仁医会の
詳しくは



地域とともに歩む通所事業部のこれから

新年度がスタートし、数ヶ月が経過しました。通所事業部は、日頃から多職種が連携し、利用者様の生活機能向上と安心な在宅生活を支えることに尽力しております。私たちの使命は、的確なアプローチにより、利用者様が「またやりたいことができるようになった」という喜びと自信を取り戻すこと、利用者様を支える家族様のサポートをすることです。それぞれが専門性を発揮しながら、一つのチームとして協力し合えることが通所事業部の大きな強みです。

今年度も、一人ひとりの目標に寄り添い、地域から信頼される質の高いリハビリとケアを提供できるよう

を目指していきたいと思います。同時に仁医会らしい温かさと心配りを大切にし、より身近で頼れる存在として地域に貢献していきます。

今後も日々の取り組みを積み重ね、より良いサービスの実現を目指してまいります。皆さまが健康で生き生きと活躍できるよう、私も全力を尽くしていきます。どうぞよろしくお願いいたします。



通所事業部 部長
牧野 智之

新役職者のご紹介



NEW
にしお老人保健施設 彩り
リハケア部 かえで課
主任 看護師
藤田 崇広

この度、老健かえで課の主任に着任しました。藤田崇広です。

かえで課は認知症フロアです。認知症のご利用者が過ごしやすい場所と感じていただくためにはスタッフの関わりが重要です。スタッフとしてそこにやりがいがあります。ご利用者が過ごやすく、スタッフのやりがいを高めるためにスタッフ全員で考え統一された関わり・ケアをご利用者へ提供できるよう尽力していきます。



NEW
にしお老人保健施設 彩り
リハケア部 けやき課
主任 看護師
平澤 雅也

今年度の老健は、昇進・異動などにより体制面で大きな変化のあるスタートとなりました。新たな体制の中で、私自身も日々学びながらではありますが、職員同士で連携・協力を図りながら、「ご利用者の生活を支える援助」と「働きやすく、風通しの良い環境づくり」に努めてまいります。

どうぞよろしくお願いいたします。

仁医会 職員食人気メニュー紹介

仁医会の健康献立!

キャベツの紅生姜和え(4人前)

簡単でオススメ!



料理長の健康一言

夏に向けて食欲が落ちやすくなる時期ですが、簡単に作れてサッパリと食べられる一品です。組み合わせも大葉や、じゃこ、葱など色々変えて自分の好みにしてください。キャベツは緑の濃い外側の葉にはビタミンAが、芯に近い白い葉にはビタミンCがそれぞれたっぷり含まれています。ビタミンCはかぜの予防や疲労回復に役立ちます。

1人分 33kcal	たんぱく質	1.1g	食物繊維	1.2g
	脂質	2.2g	塩分	0.6g

材料

キャベツ	200g
紅生姜	20g

【調味料】

胡麻	8g
胡麻油	4g
鶏ガラ顆粒だし	2g

作り方

- ①キャベツは短冊切りなど食べやすい大きさに切り、塩茹でて水気をきる。
- ②紅生姜は汁気をきる。
- ③冷めた①に紅生姜、調味料を入れ和える。
- ④器に盛付けて完成。



開催のお知らせ

2026年 JSN祭り

今年も開催!

今年もJSN祭りの開催が決定しました。

ご利用者・ご家族、地域の皆さまに楽しんでいただけるような企画を考えております。

皆さまのご来場をお待ちしております。

イベント

ダンス、チンドン屋、健康体験ブース、盆踊り、花火

屋台

かき氷、みたらし団子、焼きそば、フランクフルト、ゼリー、ゲーム

出店

駄菓子、からあげ、シフォンケーキ

ご案内

日時: 2026年9月27日(日) 17時30分～ 20時
場所: にしお老人保健施設 彩り 正面玄関～東側駐車場
チケット売り場: 施設入り口付近
駐車場: 施設敷地内、南側砂利駐車場

※屋台については、購入にチケットが必要となります。
※出店・イベント内容等は都合により変更する場合がありますので、予めご了承ください。

問い合わせ先

医療法人 仁医会
にしお老人保健施設 彩り
夏祭り実行委員会 担当: 石川
Tel. (0563)52-0531
Fax. (0563)52-0532



なかざわ記念クリニック 予防レシピ

食事から、 骨の健康をサポート

～当院のオリジナルレシピへの思い～

骨粗鬆症は、わずかな衝撃で骨折を招き、生活の質(QOL)や健康寿命に大きく関わる身近な病気です。当院には年間500名以上の患者様が通院されており、決して特別なことではありません。

治療において、お薬の継続や運動と同じくらい大切なのが「栄養」です。「お薬だけでなく、日々の食事からも骨を強くしていただきたい」そんな思いから、当院では「骨に良く、誰でも簡単に作れるオリジナルレシピ」を考案し、毎月ご紹介しています。

こだわりは「おいしさ」と「手軽さ」担当者が実際に試作・試食を行い、納得したレシピだけを掲載しています。写真はすべて、その時に撮影した手作りの料理です。

これからも、皆さまの献立のヒントになるような情報を発信してまいります。ぜひ、日々の健康づくりにお役立てください。

レシピカードは自由にお持ち帰りいただけます。待合室には過去のレシピをまとめたファイルもございます。毎月多くの方が手に取ってくださることが、私たちの励みです。

なかざわ記念
クリニックにて
配布中!

きのこ鶏肉のグラタン

ナッツ田作り

小松菜人参とツナの和え物

2026年度 新設! クラブ紹介

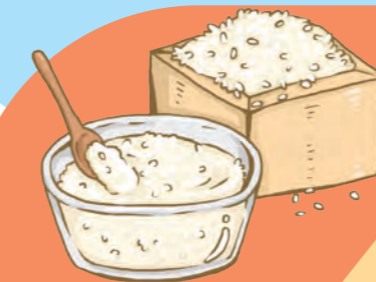
医療法人仁医会

医療法人仁医会では、「職員間の交流を促進する」ことを目的にクラブ活動制度を設けています。No.25号での紹介に続き、2026年度から新たに始動した5つのクラブをご紹介します。

部署を越えた繋がりが、私たちの医療・介護の質を高める原動力となっています。

フットケア倶楽部(11名)

足の反射区を刺激することで自己免疫力を高める勉強会を実施。職員自らの健康管理を学び、患者様へのより良いケアへと還元することを目指しています。



KOJI(5名)

麹(こうじ)を使って、塩こうじやしょうゆこうじ、味噌玉などを手作りして楽しむクラブです。健康の基本である「食」を通じて、アットホームな交流を図っています。

リハビリ研鑽勉強部(15名)

リハビリテーションの知識・技術向上のため、勉強会や外部学会へ参加。得た知見を用いて患者様へ最適な介入を行い、職場や地域社会へ還元する志の高い活動です。



スポーツ交流部(15名)

種目を問わず、スポーツを通して職員のリフレッシュと交流を図ります。部署の垣根を越えたチームワークは、業務における連携強化にも大きく寄与しています。

日本サッカー応援サークル(18名)

名古屋グランパスや日本代表戦の観戦を中心に活動。同じ目標を応援する熱気と感動を共有し、日々の業務の活力へと繋げています。



【リクルートメッセージ】～あなたも「仁医会チーム」の一員に～

仁医会では、こうした活動を通じて、職種やキャリアの壁を感じさせない「相談しやすい関係性」が育まれています。「仕事も、プライベートの学びや楽しみも全力で取り組みたい」。そんな仲間を、私たちは待っています。



- ① あいちリハビリテーション病院
- ② 理学療法士
- ③ リスク管理を1番大切に心掛けます！



JSN事業所 NEW FACE 2026

“新入職員”をご紹介します

①事業所 ②職種 ③一言

私たちが
よろしく
お願いします！



- ① せんねん村矢曾根
- ② 介護士
- ③ 笑顔と丁寧なケアを大切に、村人さんに安心していただける、信頼される介護職員になります。



- ① せんねん村矢曾根
- ② 介護士
- ③ 私は落ち着いて一人ひとりの個別ケアを笑顔でできる職員を目指します。



- ① あいちリハビリテーション病院
- ② 理学療法士
- ③ 沢山経験して成長します！



- ① あいちリハビリテーション病院
- ② 理学療法士
- ③ 健康第一で頑張ります！



- ① あいちリハビリテーション病院
- ② 理学療法士
- ③ 真面目にコツコツ頑張ります！



- ① あいちリハビリテーション病院
- ② 作業療法士
- ③ 明るく元気に笑顔で大切にします！



- ① せんねん村矢曾根
- ② 介護士
- ③ 『誰かのためになりたい！』福祉職を目指したその初心を忘れず笑顔で村人さんと関わります。



- ① 特別養護老人ホームせんねん村
- ② 介護士
- ③ 村人さん安心して過ごしていただけるように毎日笑顔で挨拶をし優しくケアできるようにになりたいです。



- ① 特別養護老人ホームせんねん村
- ② 介護士
- ③ 村人さんとの関わりを大切に信頼される介護職員を目指します。



- ① 特別養護老人ホームせんねん村
- ② 介護士
- ③ 私は安心・安全な介助を行う介護職員を目指します。



- ① あいちリハビリテーション病院
- ② 作業療法士
- ③ 患者様を巻き込む笑顔で頑張ります！



- ① あいちリハビリテーション病院
- ② 作業療法士
- ③ 丁寧な関わりを大切にします！



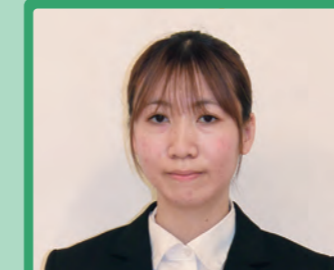
- ① あいちリハビリテーション病院
- ② 言語聴覚士
- ③ 自分らしさを大切に頑張ります！



- ① にしお老人保健施設 彩り
- ② 介護士
- ③ 丁寧な言葉遣いを意識してケアします！



- ① 特別養護老人ホームせんねん村
- ② 介護士
- ③ 私は村人さん・ご家族・職員から信頼される介護職員を目指します。



- ① せんねん村矢曾根フードサービス部
- ② 管理栄養士
- ③ どんな仕事でも安心して任せてもらえる管理栄養士になります。



- ① KIRARA保育園
- ② 保育士
- ③ 子どもたちと共に成長しながら、「できた！」を喜び合える保育をしていきます。



- ① 矢田わくわくこども園
- ② 保育士
- ③ 子どもたちの小さな成長にも気づける保育士を目指し、日々学ぶ姿勢を忘れず、責任感を持って保育に取り組んでいきたいと思っています。



- ① にしお老人保健施設 彩り
- ② 介護士
- ③ 優しさを大切にして、安心を届けます！



- ① 矢田わくわくこども園
- ② 保育士
- ③ 子どもたち一人ひとりに寄り添い、毎日が「楽しかった」と思える思い出になるよう、笑顔大切に保育していきたいと思っています。



JSNだより

2026
No. 30
SUMMER

Life Life Life With Community



Jin-i-kai-Sennenmura-Network dayori No.30

矢曾根・平口の特養に
しまむら移動販売が
きてくださいました!



- 一 児童発達支援管理責任者
ごあいさつ
- 二 せんねんの一枚
「鯉のぼり大遊泳」
- 三 先輩職員インタビュー
- 四 『高齢者サポートセンター寺津
福地』に名称が変わりました
取り組み報告
- 五 すぷらっと子ども発達サポート

JSN 新人紹介

こころのびのび からだいきいき いのちきらきら
【大切にします あなたの個性】
『今日も1日良い日でした、と言っていただけのように』



社会福祉法人
せんねん村

せんねん村の
詳しくは



せんねん村で働く職員の声をお届けします



No. 21 ゆうひ 1 入社 1 年目



自分の生活の中で、なくてはならない場所です。何気ない会話が楽しく、仕事が終わりに帰っても、すぐ村人さんに会いたくなります。日々の出来事を振り返ると、和んだりいつもと違う発見に新鮮な気持ちになったり、つい顔がにこにこします。

また月1回スポーツを通して他職種と関われる同好会に参加しています。自分を知ってもらえて交流が広がります。趣味の情報収集や深掘りのチャンスがあり、開催日毎回待ち遠しいです。

Q 私にとってのせんねん村とは



Q&A

先輩職員インタビュー

「すぶらうと」子ども発達サポートも5年目に突入しました。今年、ご利用者第1号のお子様が高校2年生になり、体重も増え、おひげもボチボチと出て少しずつ大人の雰囲気になってきました。皆さん確実に成長しています。

令和8年度の登録者は23名、皆さんいろいろな障がいを持っていきます。それでも毎日楽しく一緒に遊んだり、製作をしたり、運動あそび・リハビリ・医療ケアなど、必要

な支援を受けながら一歩一歩自分のペースで成長してくれています。今年の小学校1年生は元気な子ばかり！アルファベットの文字が大好きな子、スタッフの真似が大好きな子、ちよつとお澄まし顔の子、甘えん坊の子、おしゃれが大好きな子など、色々な個性を輝かせながら、元気にすぶらうとに来てくれています。

スタッフ一同、楽しい活動になるよう毎日頭を捻って頑張っています。

ごあいさつ

子どもたちの確かな成長とともに



障害児通所支援事業所
すぶらうと子ども発達サポート
児童発達支援管理責任者
杉浦 孝子

Q 不安だったことをどのように解決したか

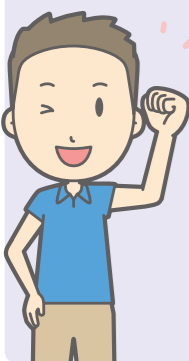
どの部署に配属されるか、その部署の人達と良い人間関係は築けるか不安でした。最初は慣れないことが多く緊張してしまい小さなミスをしてしまいました。アドバイスをされた際、的確で分かりやすかったため、期待されているから、アドバイスをもらえるのはありがたい」とポジティブにとらえることができました。自分の成長にもつながると思っています。先輩の動きも見ながら、できる仕事が増えて自信がつけました。今後、技術を身につけて活躍していきたいです。



入職を考えている方へ

開放的で自分らしく働ける施設です。初めて施設見学に来た時に明るい雰囲気、職員が自然な笑顔で対応してくれました。せんねん村のことをもっと多くの人に知ってほしい、広めていきたいです。

このような気持ちを抱いている職員がいます。実際に魅力を感じていただくために、せんねん村にぜひお越しください。



せんねんの一枚



こいのぼり大遊泳は
インスタでも
ご覧いただけます



毎年恒例、せんねん村矢曾根のこいのぼり大遊泳です。5月の空に39匹が舞いました。村人さんが、かつて家で上げていた時のことを「大変だったよ」と懐かしく思い出していたら、嬉しかったです。でも最近の子どもにとってはそのような光景も珍しいものとなりました。大遊泳終了後、

キッズクラブの児童が「終わっちゃったね」と残念そうに空を見上げていました。皆さんの笑顔が見たいから、来年もまたやりまますよ！楽しみにしてくださいね。

せんねん村
インスタグラム



@sennenmura

事業所紹介

すばらうとこども発達サポート



わいわいおしゃべり会

対象: 成長が気になる小学生以下のお子様のご家族
 日時: 毎月1回 水曜日 午前10時~11時30分
 『家族が気軽に相談できる場所があったらいいな』
 なかまとの交流から解決のヒントや情報をつかんでみませんか。
 子育て中の心をそっと見つめて、時には温かく、時にはいたわって。
 お母さんの笑顔がこどもの成長につながります。



ぴあのちょこっとおしゃべり会

対象: 肢体不自由児、医療的ケア児のご家族
 日時: 2026年度全4回予定 10時30分~12時30分
 ぴあ(Peer)とは似た境遇や経験をもつ仲間のこと。おいしいお茶を飲みながらホッとできる時間を一緒に過ごすことから始めてみませんか。

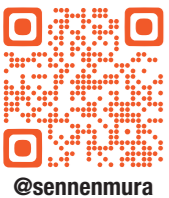


会場: せんねん村矢曾根 1F喫茶コーナー (いきいき処)
 お問い合わせ先: 0563-65-2622 (障害者サポートセンターぴあ)

お子様の成長で気になることがあってもどこに相談したらいいのか分からず困ってしまうことはありませんか? 私たちは相談事業所からのバトンを受け取り、適切な療育を通して、お子様一人ひとりの「その子らしさ」を大切に育むお手伝いをしています。当事業所では、午前は未就学児、午後は就学児のサポートを行っています。重症心身障害のお子様をはじめ、発達がゆっくりなお子様も通う賑やかな場所です。理学療法士、作業療法士、看護師、保育士といった専門スタッフが、多角的な視点から健やかな成長を支えます。

またご家族同士でホッと一息つきながらお話しできる「おしゃべり会」も開催中です。どなた様も大歓迎ですので、ぜひ遊びにいらしてくださいね。

とうふや豆蔵西尾花ノ木店様にて作品展を実施しております。せんねん村が運営する保育園とすばらうとこの子ども達の作品を展示していただいております。元気いっぱいな作品を是非ご覧ください。制作、活動の様子をインスタグラムでも掲載しております!



@sennenmura

ホームページ



公式LINE



生活の中でちょっと困ったことがある



ボランティア活動に興味がある



認知症について相談したい



退院後の生活が不安だな

時々大きな声が聞こえてくる
お家があり心配



認知症予防の教室や運動教室に参加してみたい



親の将来が心配で、今からできることを知りたい



地域のために何かできることはないかな

介護サービスを利用したいけれど、まず何をすればいいのかな



近所の一人暮らしのお年寄りが心配



名称変更のお知らせ

令和8年4月から
西尾市地域包括支援センター寺津福地は

高齢者サポートセンター 寺津福地

に名称が変わりました!

高齢者サポートセンターは、高齢者の皆さんが住み慣れた地域で、これからもいきいきと暮らしていけるよう支援するための拠点です。

たとえば、こんなときにご相談いただけます。

お問い合わせ先

高齢者サポートセンター寺津福地
〒445-0054 愛知県西尾市平口町大溝77番地

TEL.0563-64-0002

※お問い合わせ受付時間 8:30 ~ 17:30 (年中無休)

センターには、保健師・主任ケアマネジャー・社会福祉士などの専門職が在籍し、互いに連携しながら、介護保険や介護予防サービスをはじめ、福祉・保健・医療など多方面から総合的に支援しています。必要に応じて、その方に合った介護予防のケアプランを作成することもできます。まずはお気軽にご相談ください。